

DE Gebrauchsinformation

WARNUNG: NICHT FÜR KINDER, JUGENDLICHE ODER NICHTRAUCHER GEEIGNET!
Anweisungen zum Nachfüllen finden Sie in der Bedienungsanleitung Ihres Geräts. Dieses Produkt verfügt über eine Sicherheitsdüse mit einer Länge von 13 mm und einer Breite von 2,6 mm. Weitere Details entnehmen Sie bitte den beigefügten Abbildungen oder Diagrammen.

ANWEISUNGEN ZUR VERWENDUNG UND LAGERUNG: Achten Sie darauf, dass der Behälter stets fest verschlossen und aufrecht steht. Lagern Sie das Produkt bei einer Temperatur zwischen 18-30 °C und fernab direkter Sonneneinstrahlung. Vermeiden Sie das Kühlen, Einfrieren oder Erhitzen des Produkts und bewahren Sie es nicht bei Temperaturen über 30 °C auf.

MÖGLICHE KONTRAINDIKATIONEN: Propylenglykol kann Nebenwirkungen bei Personen auslösen, die mit Disulfiram oder Metronidazol behandelt werden. Zudem sind allergische Reaktionen möglich bei Personen mit Atopie, kindlichem Ekzem oder Rhinitis in der Vorgeschichte. Eine Laktatazidose könnte bei Kindern, Schwangeren oder Personen mit Leber- oder Nierenversagen durch hohe Aufnahmen von Propylenglykol entstehen. Glycerin kann bei älteren oder bereits dehydrierten Personen die Austrocknung verstärken. Bei Diabetikern kann metabolisiertes Glycerin leichte Hyperglykämie oder Glykosurie verursachen. Die Verwendung dieses Produkts wird für Kinder sowie schwangere oder stillende Frauen nicht empfohlen.

MÖGLICHE NEBENWIRKUNGEN: Bei Erstnutzern von E-Zigaretten können Mundreizungen, ein trockener Hals oder Husten auftreten. Sollten diese Symptome länger als 48 Stunden bestehen oder sich verschlimmern, suchen Sie ärztlichen Rat. Nikotinentzugsserscheinungen können ebenfalls vorkommen, besonders wenn die gewählte Nikotinstärke zu niedrig ist, um das Verlangen zu stillen. Dazu zählen Irritabilität, Aggressivität, Niedergeschlagenheit, Angstzustände, Unruhe, Konzentrationsschwäche, gesteigerter Appetit, verstärktes Rauchverlangen, Schlafprobleme und eine verlangsamte Herzfrequenz.

SUCHTGEFAHR: Dieses Produkt enthält Nikotin, eine stark süchtig machende Substanz, und sollte nicht von Nichtrauchern verwendet werden. Abgesehen von Nikotin sind keine weiteren süchtig machenden Inhaltsstoffe in diesem Produkt bekannt.

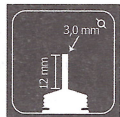
TOXIZITÄTSNEBENWIRKUNGEN: Enthält Nikotin – ein starkes Gift. Bei oraler Aufnahme kann es, besonders bei Säuglingen und Kindern, schwerwiegende Gesundheitsschäden verursachen. NICHT TRINKEN. Bei Verschlucken sofort ärztliche Hilfe in Anspruch nehmen. Hautkontakt? Betroffene Stelle mindestens 15 Minuten lang gründlich mit Wasser abspülen. Bei gesundheitlichen Bedenken das Giftinformationszentrum kontaktieren oder den Vorfall der Überwachungsbehörde melden.

NACHFÜLLANLEITUNG:

1. Führen Sie die Spitze der E-Liquid-Flasche behutsam in die Öffnung des Tanks ein. Vergewissern Sie sich, dass die Spitze fest in der Öffnung sitzt.
2. Drücken Sie die Flasche leicht zusammen, um den Tank mit Liquid zu befüllen. Achten Sie darauf, den Tank nicht zu überfüllen – Kapazitätsangaben entnehmen Sie bitte dem Handbuch Ihres Geräts.
3. Ziehen Sie die Flasche nach dem Befüllen langsam heraus, um Tropfenbildung und Auslaufen zu verhindern.
4. Verschließen Sie die E-Liquid-Flasche sorgfältig und lagern Sie sie an einem für Kinder, Jugendliche und Tiere unzugänglichen Ort.



Manufactured in the UK by Juice Sauz Ltd,
157 Sadler Road, Lincoln, LN6 3RS.
Tel: +44 (0) 1522 581 554
Imported by Juice Sauz International Ltd,
Suite 10664, 26/27 Upper Pembroke Street,
Dublin 2, D02 X361. Tel: +353 (0) 123 43 798
WWW.JUICESAUZDISTRIBUTION.COM



SE

VARNING: DENNA PRODUKT ÄR INTE FÖR ANVÄNDNING AV BARN OCH

IKKE-rökare.

Se din enhetsmanual för instruktioner om påfyllning. Denna produkt har ett säkert munstycke som mäter 13mm i längd och en bredd på 2,6mm. Se illustrationer/diagram för vägledning.

INSTRUKTIONER FÖR ANVÄNDNING OCH FÖRVARING AV PRODUKTEN: Se alltid till att behållaren är helt stängd och i upprätt läge. Förvara produkten vid en temperatur mellan 18-30°C och utom direkt solljus. Kyl, frys, värm eller förvara inte produkten i en temperatur över 30°C.

MÖJLIGA KONTRAINDIKATIONER: Propylenglykol kan ge biverkningar hos personer som behandlas med disulfiram eller metronidazol. Allergiska reaktioner kan förekomma hos personer med en historia av atopi, barnekslem eller rinit (hösnuva). Laktacidosis kan uppstå när stora mängder propylenglykol konsumeras av barn, gravida kvinnor eller individer med lever- eller njursvikt. Glycerol kan öka uttorkningen hos äldre och redan uttorkade individer. Försiktighet bör iaktas hos personer med diabetes, eftersom metabolsärad glycerol kan orsaka mindre hyperglykemi eller glykosuri. Denna produkt rekommenderas inte för användning av barn och gravida eller ammande kvinnor.

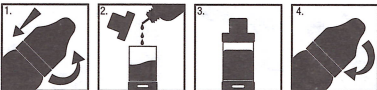
MÖJLIGA BIVERKNINGAR: Förstagångsanvändare av e-cigarett kan uppleva irritation i munnen, torr hals eller hosta. Om symtomen kvarstår i mer än 48 timmar eller blir allvariga, besök en läkare. Nikotinsluttnings effekter kan också uppstå om du använder en otillräcklig styrka för att tillfredsställa dina begär. Dessa kan inkludera irritabilitet, aggression, lågkänsla, ångest, rastlöshet, dålig koncentration, ökad aptit, rökbehov, störd sömn eller sänkning av hjärtfrekvensen.

BEROENHET: Denna produkt innehåller nikotin som är ett mycket beroendeframkallande ämne och bör inte användas av icke-rökare. Ingen annan ingrediens i denna produkt, förutom nikotin, är för närvarande känd för att vara beroendeframkallande.

GIFTIGHET: Denna produkt innehåller nikotin som kan ge toxiska effekter om den konsumeras oralt, särskilt hos spädbarn eller barn. Drick inte denna produkt. Kontakta omedelbart läkare vid förtäring. Om det spillts på huden, skölj omedelbart med kallt vatten och fortsätt i 10-15 minuter. Du kan också registrera ett säkerhetsproblem hos den behöriga myndigheten i ditt land.

PÅFYLNINGINSTRUKTIONER:

1. Sätt in munstycket i öppningen på din tank och se till att munstycket sitter i enhetens öppning.
2. Krama flaskan för att fylla tanken, se till att inte överfyllas. Se enhetens manual för vägledning om kapacitet.
3. När det är fyllt, ta försiktigt bort munstycket, var noga med att undvika spill.
4. Stäng vätskeflaskan och förvara på en säker plats borta från barn och husdjur.



Manufactured in the UK by Juice Sauz Ltd,
157 Sadler Road, Lincoln, LN6 3RS.
Tel: +44 (0) 1522 581 554
Imported by Juice Sauz International Ltd,
Suite 10664, 26/27 Upper Pembroke Street,
Dublin 2, D02 X361. Tel: +353 (0) 123 43 798
WWW.JUICESAUZDISTRIBUTION.COM

